

〇〇〇〇〇 様

トイレルーム点検結果



株式会社クレエ
ノースアメニティ

点検の概要

○点検実施：平成30年 ※月※※日 9:00～11:00

○点検場所：店舗内トイレルーム

○点検目的：今回は弊社の考えるトイレ空間について社員教育及び実習を兼ね、御社店舗のトイレルーム内にて点検及び作業の実習をさせて頂きました。

○診断士：2級トイレ診断士 阿部 満 (ID: 10-0205-0261)

1級トイレ診断士 飯川克志 (ID: 11-0116-0340)

2級トイレ診断士 下山 敦 (ID: 10-0212-0339)

アネットライセンス 及川克紀 (ID: 20-1802-0348)

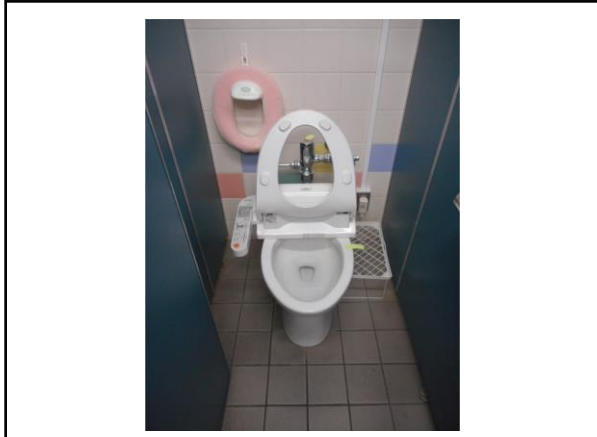
○点検内容：

- 1) 大便器の点検
- 2) 壁や床の点検
- 3) 洗面ボウル周辺の点検
- 4) その他、トイレ内全体の点検
- 5) 作業について

1) 大便器の点検結果について

全体的に日常清掃が行き届き綺麗に維持されている印象をうけました。今回の点検では経年による便器内側に放射状についた水垢とメッキ部分に散在するサビが目につきました。特に便器内側の水垢は利用者の目線に入る事から気になる部分です。便器内側の水垢はほとんどの大便器で確認されました。

女子トイレ



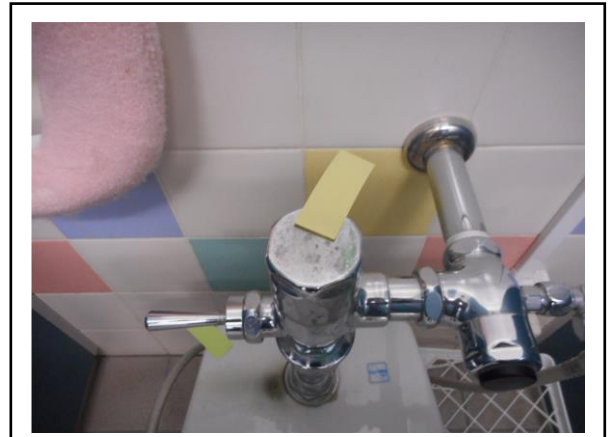
女子トイレ
大便器全景



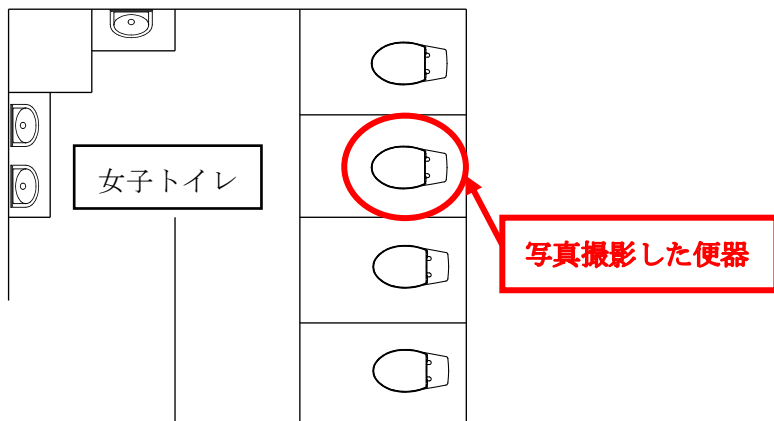
女子トイレ
大便器内の放射状の水垢



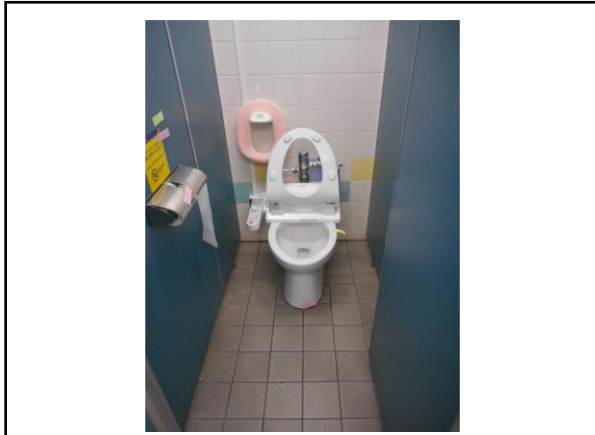
女子トイレ
給水管接続部周辺の水垢



女子トイレ
メッキ部分の錆び汚れ



男子トイレ



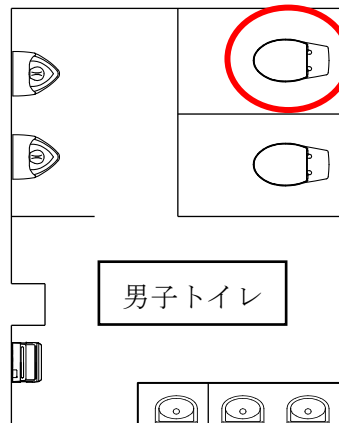
男子トイレ
大便器全景



男子トイレ
大便器内の放射状の水垢



男子トイレ
給水管接続部周辺の水垢

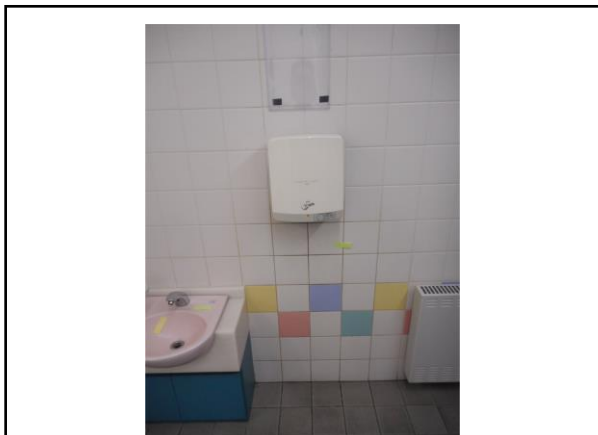


写真撮影した便器

2) 壁や床の点検

ハンドドライヤー直下の壁のタイルや目地に水垢や汚れの付着がありました。

女子トイレ

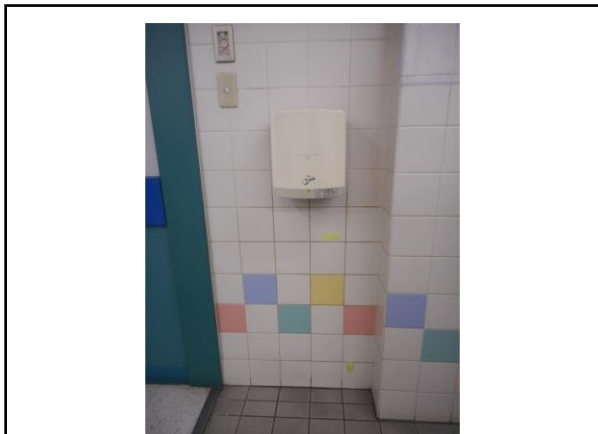


女子トイレ
ハンドドライヤー周辺の壁の汚れ



女子トイレ
ハンドドライヤー周辺の壁の汚れ

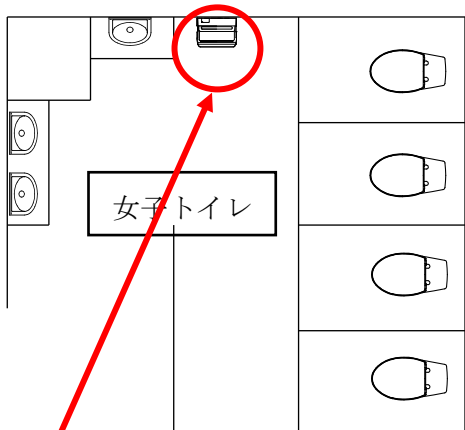
男子トイレ



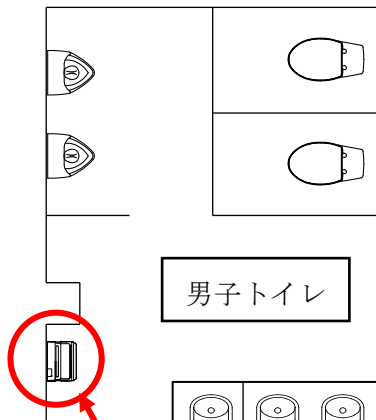
男子トイレ
ハンドドライヤー周辺の壁の汚れ



男子トイレ
ハンドドライヤー周辺の壁の汚れ



写真撮影した場所



写真撮影した場所

3) 洗面ボウル及び周辺の点検

洗面ボウル及び周辺の鏡等はきれいに清掃されていました。洗面ボウル内側やカラン周りに日常清掃では除去できないような水垢等がありました。便器と同様に利用者の目線に入る事や、手を差し入れて使用する事から気になる部分でした。

女子トイレ



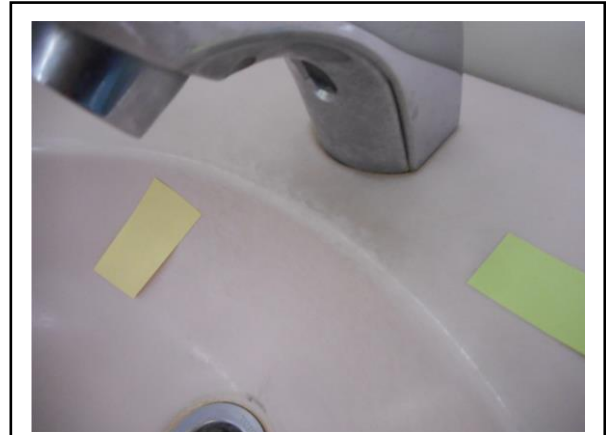
女子トイレ
洗面台周辺の水垢等による汚れ



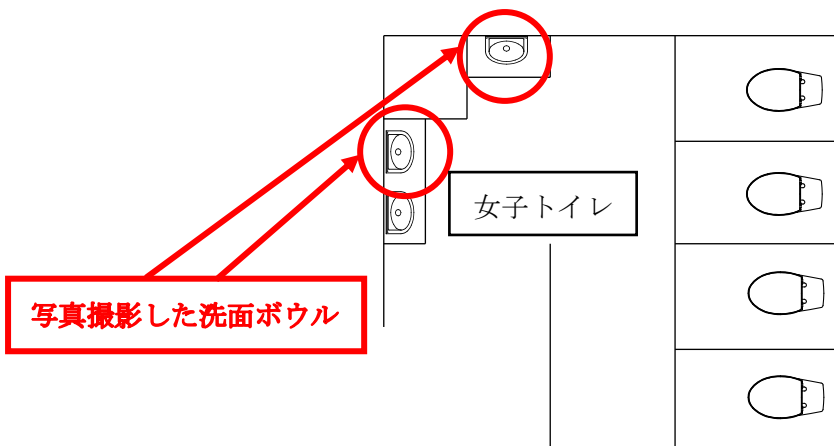
女子トイレ
洗面台周辺の水垢等による汚れ



女子トイレ
子供用洗面台周辺の水垢等による汚れ



女子トイレ
子供用洗面台周辺の水垢等による汚れ



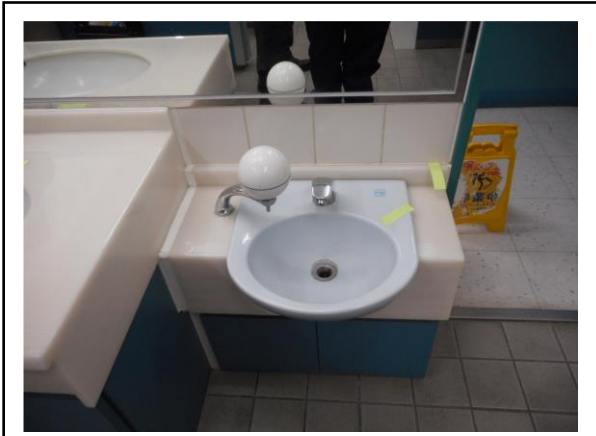
男子トイレ



男子トイレ
洗面台周辺の水垢等による汚れ



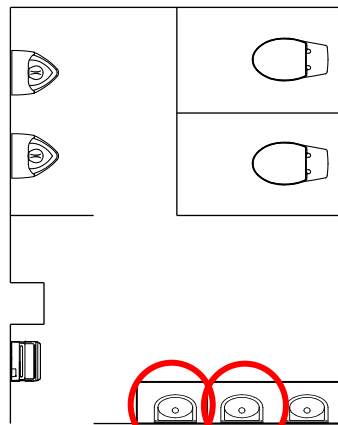
男子トイレ
洗面台周辺の水垢等による汚れ



男子トイレ
子供用洗面台周辺の水垢等による汚れ



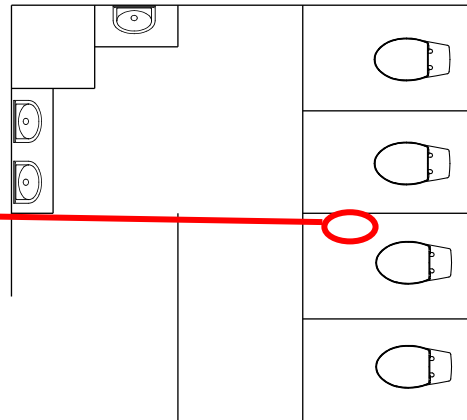
男子トイレ
子供用洗面台周辺の水垢等による汚れ



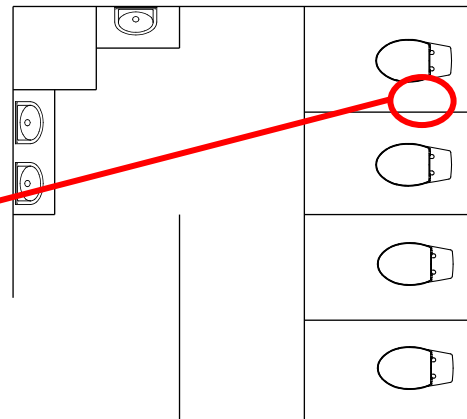
写真撮影した洗面ボウル

4) その他、トイレ内全体の点検

①女子トイレの個室に貼ってある注意書きシールの一部が剥がれていました。注意書きである事から破れていたか剥がれていない事が望まれると思いました。



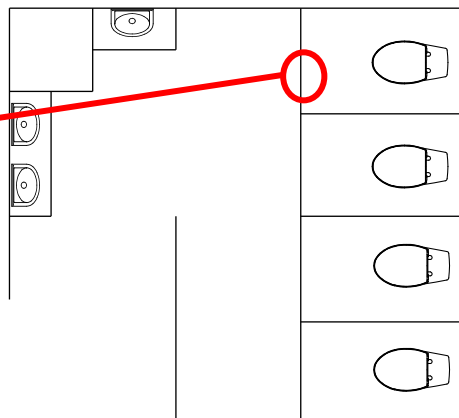
②女子トイレの個室に設置してある荷物置用の台が破損していました。利用に際し支障をきたす恐れがある事から気になりました。



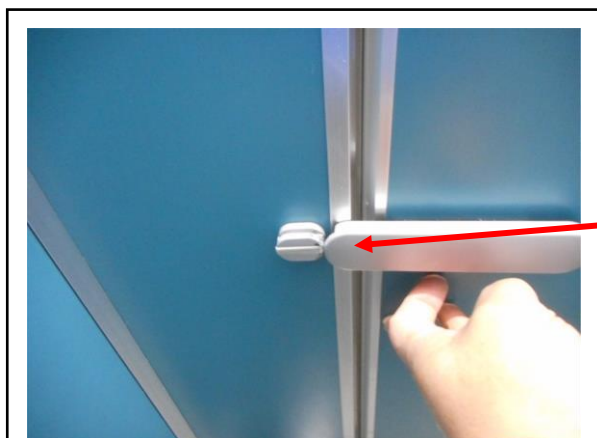
③女子トイレの個室ドアの上部がぶつかり、ドアを閉める際に支障がありそうな事から気になりました。



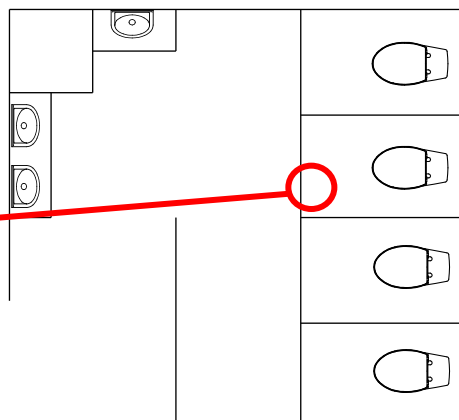
女子トイレ
ドアがぶつかって閉まりにくい



④女子トイレの個室のドアの上部に設置してあるストッパーがずれた事により、スムーズにカギを掛ける事に支障がありました。利用される方が安心して利用する事を考えると気になる部分です。



女子トイレ
ドアのカギが掛りにくい



⑤多目的トイレのドアに貼ってある表示シールの一部剥がれていました。ドアがスライド式であり開け閉めに際し擦れて剥がれが広がったり、破れたりする事も考えられ気になる部分でした。



多目的トイレ
表示シールの剥がれ

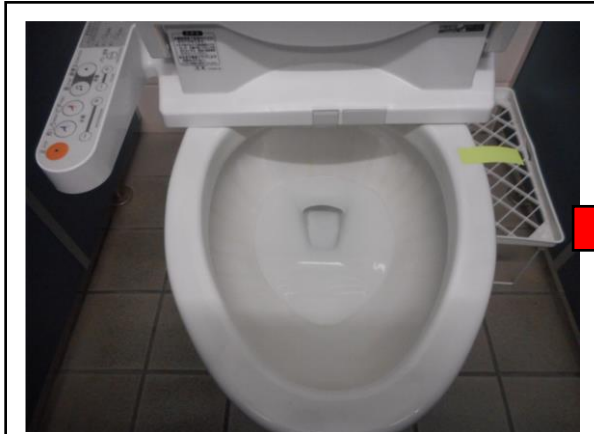


多目的トイレ
表示シールの剥がれ

5) 作業について

男子トイレ及び女子トイレの大便器及び洗面ボウル周辺について、各1カ所ずつ水垢等の汚れの除去を実施し作業前と作業後の写真を以下に示しました。

女子トイレ 大便器



女子トイレ
大便器の水垢等による汚れ



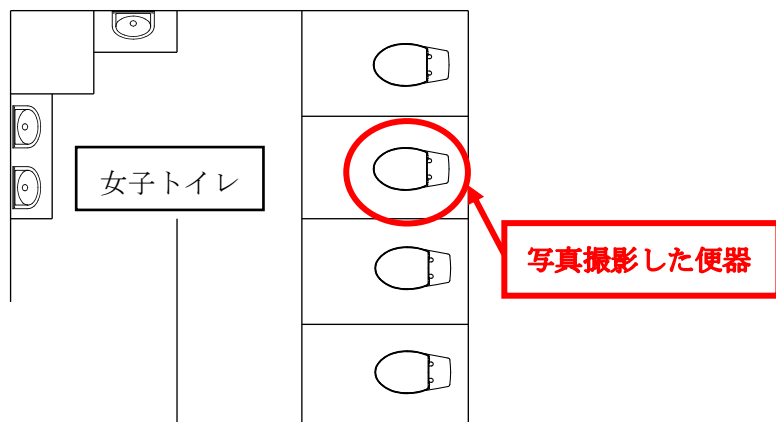
メンテナンス後



女子トイレ
大便器の水垢等による汚れ



メンテナンス後



男子トイレ 大便器



男子トイレ
大便器の水垢等による汚れ



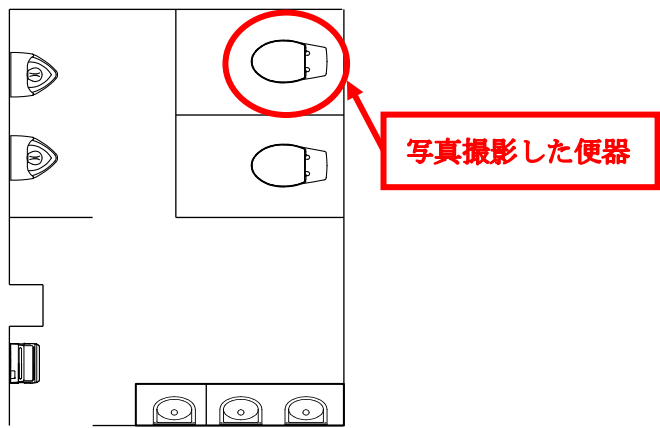
メンテナンス後



男子トイレ
大便器の水垢等による汚れ



メンテナンス後



女子トイレ 洗面ボウル



女子トイレ
洗面台周辺の水垢等による汚れ



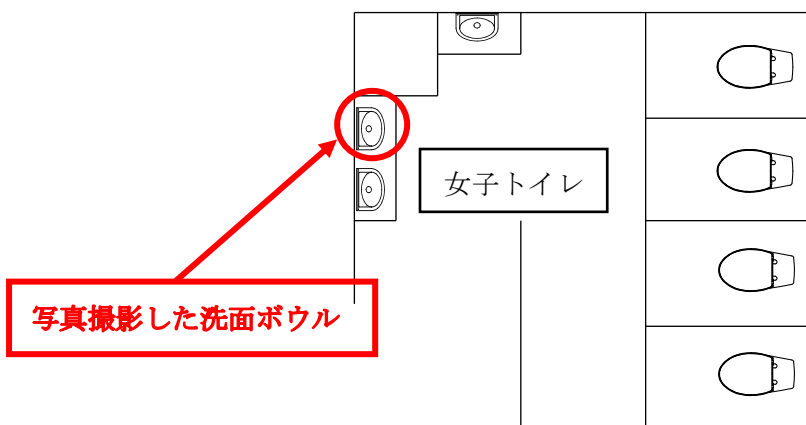
メンテナンス後



女子トイレ
洗面台周辺の水垢等による汚れ



メンテナンス後



写真撮影した洗面ボウル

男子トイレ 洗面ボウル



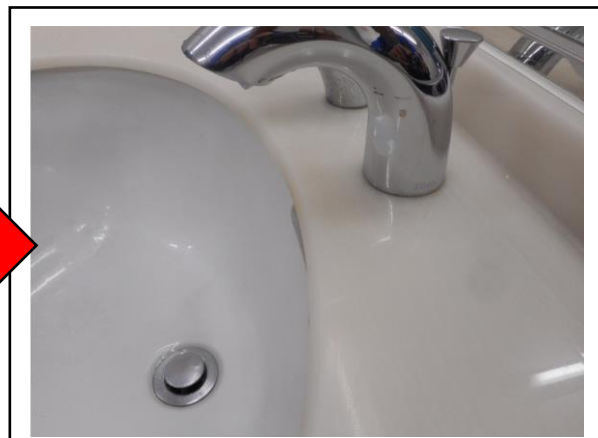
男子トイレ
洗面台周辺の水垢等による汚れ



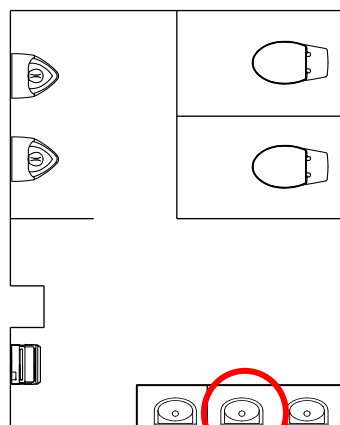
メンテナンス後



男子トイレ
洗面台周辺の水垢等による汚れ



メンテナンス後



写真撮影した洗面ボウル